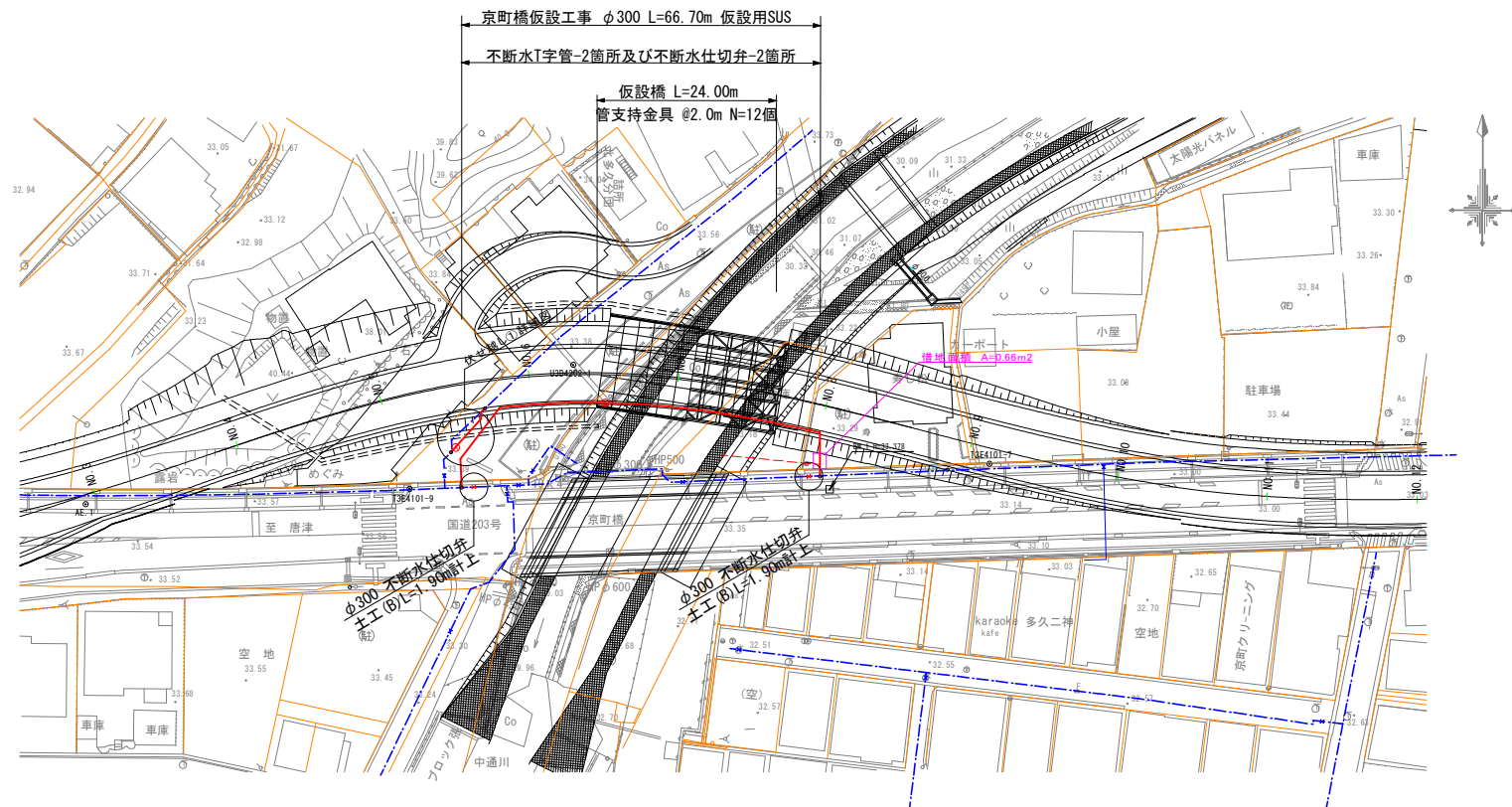
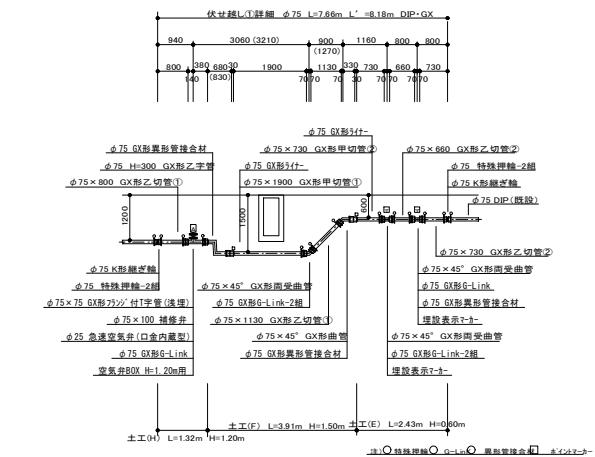


仮設配管平面図 $s=1:500$

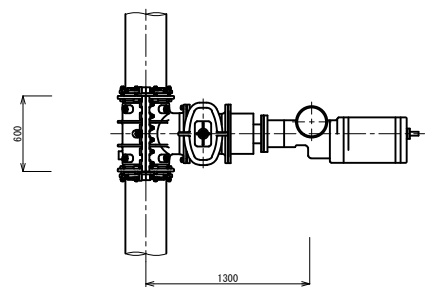


伏せ越し①詳細図

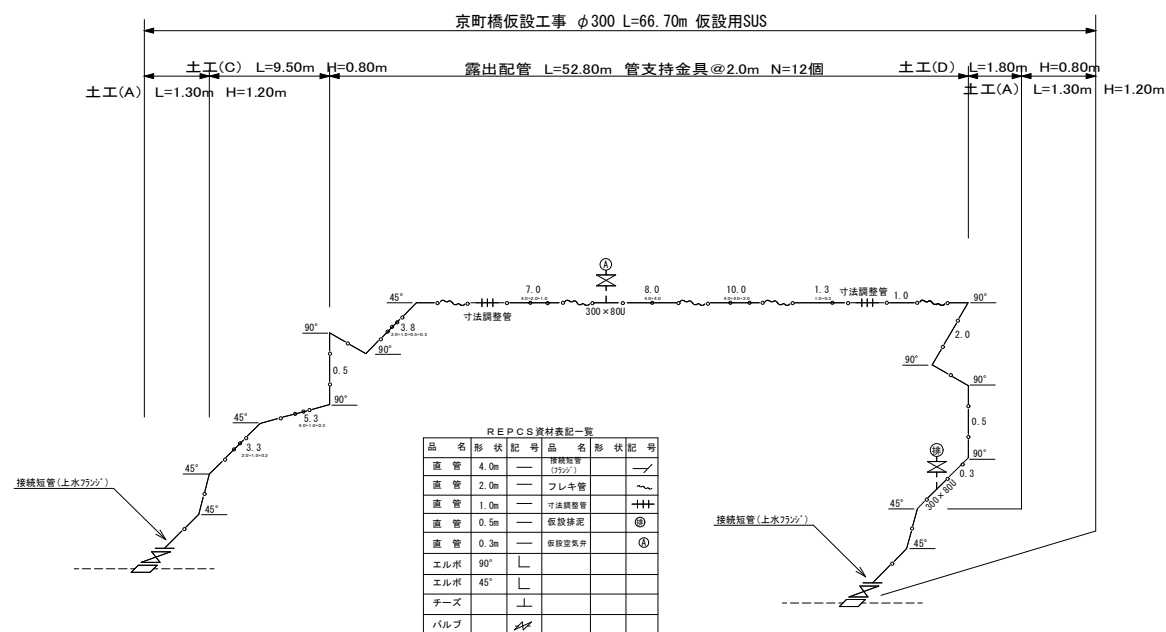


番 号	管 種	管 径	定 尺	甲切管	乙切管①	乙切管②	乙切管③	合 計	残 量	切 断
切管①	DIP-GX	φ75	4.00m	1.90m	0.80m		1.13m	3.83m	0.17m	3口
切管②	DIP-GX	φ75	4.00m	0.73m	0.66m		0.73m	2.12m	1.88m	3口
合 計								5.95m	2.05m	6口

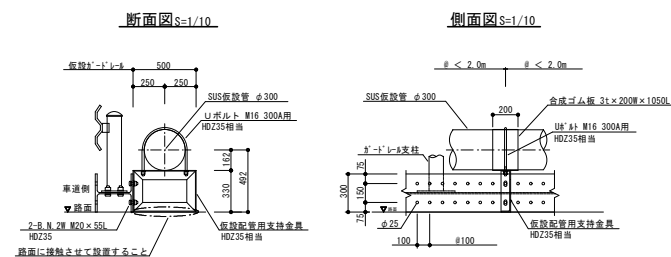
不斷水T字管設置圖



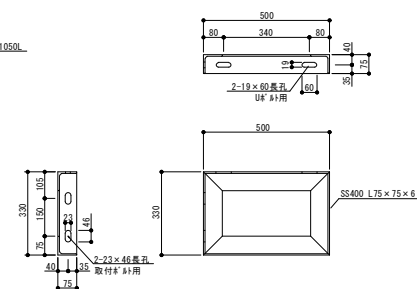
仮設配管図 No Scale
ステンレス鋼鋼管(SUS304)



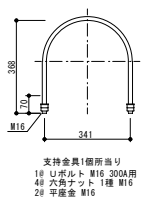
仮設配管(φ300)用支持金具詳細図



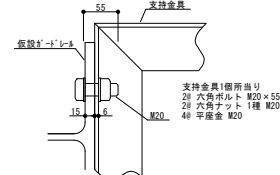
支持金具詳細図S=1/5



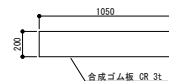
Uボルト詳細図 S=1/5



取付ボルト詳細図 S=1/2

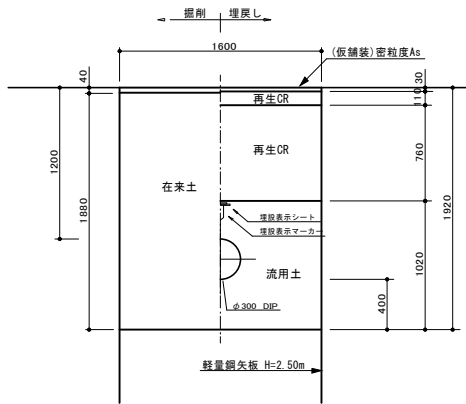


合成ゴム板詳細図 S=1/10



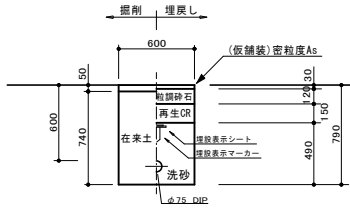
工事番号	配修R4第12号-多		
工 事 名	山大原川河川激甚災害対策特別緊急事業に伴う配水管仮設工事		
工事場所	多久市北多久町大字小侍地内		
図 面 名	仮設平面図及び詳細図		
図面番号	① ②	縮 尺	図 示
施工業者			
佐賀西部広域水道企業団			

土工(A)国道(As・歩道部)



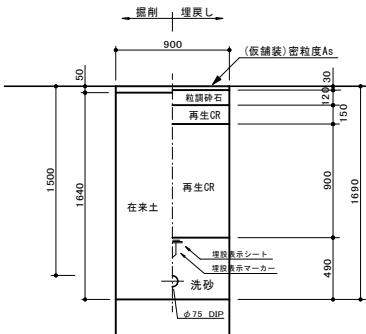
1 m 当り				
名 称	単 位	数 量	備 考	
舗装切断工	m	2.00	As. t=5cm	
舗装取壊し工(As)	m ²	1.60	BH0.28	
機械掘削工	m ³	3.01	BH0.28	
埋戻し工	m ³	1.55	流用土	
埋戻し工	m ³	1.22	再生カラッシャー t=11cm	
路盤工	m ²	1.60	再生カラッシャー t=11cm	
仮舗装工	m ²	1.60	As. t=3cm	
ダンプトラック運搬(土砂)	m ³	1.46	BH0.28	
ダンプトラック運搬(As)	m ³	0.06	BH0.28	
処 分 費	m ³	1.46	土砂	
中間処理費	m ³	0.06	As. 塊	
土 留 工	m	1.00	両側 軽量鋼矢板 H=2.5m	

土工(E)市道(As)



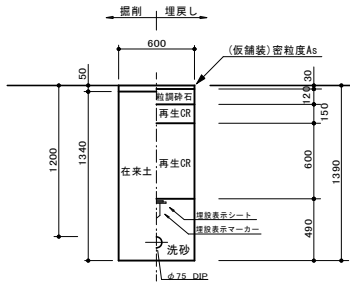
1 m 当り				
名 称	単 位	数 量	備 考	
舗装切断工	m	2.00	As. t=5cm	
舗装取壊し工(As)	m ²	0.60	BH0.28	
機械掘削工	m ³	0.44	BH0.28	
埋戻し工	m ³	0.29	洗砂	
下層路盤工	m ²	0.60	再生カラッシャー t=15cm	
上層路盤工	m ²	0.60	粒調砕石 t=12cm	
仮舗装工	m ²	0.60	As. t=3cm	
ダンプトラック運搬(土砂)	m ³	0.44	BH0.28 4t車	
ダンプトラック運搬(As)	m ³	0.30	BH0.28 4t車	
処 分 費	m ³	0.44	土砂	
中間処理費	m ³	0.30	As. 塊	

土工(F)市道(As)



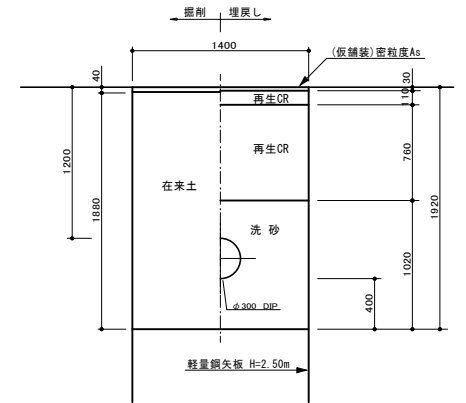
1 m 当り				
名 称	単 位	数 量	備 考	
舗装切断工	m	2.00	As. t=5cm	
舗装取壊し工(As)	m ²	0.90	BH0.28	
機械掘削工	m ³	1.48	BH0.28	
埋戻し工	m ³	0.43	洗砂	
下層路盤工	m ²	0.81	再生カラッシャー	
上層路盤工	m ²	0.90	再生カラッシャー t=15cm	
仮舗装工	m ²	0.90	As. t=3cm	
ダンプトラック運搬(土砂)	m ³	1.48	BH0.28 4t車	
ダンプトラック運搬(As)	m ³	0.05	BH0.28 4t車	
処 分 費	m ³	1.48	土砂	
中間処理費	m ³	0.05	As. 塊	
土 留 工	m	1.00	両側 軽量鋼矢板 H=2.0m	

土工(G)市道(As)



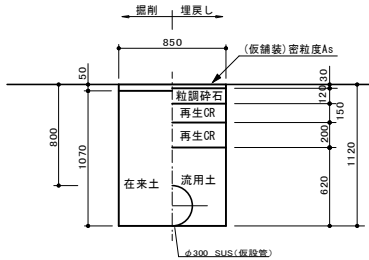
1 m 当り				
名 称	単 位	数 量	備 考	
舗装切断工	m	2.00	As. t=5cm	
舗装取壊し工(As)	m ²	0.60	BH0.28	
機械掘削工	m ³	0.80	BH0.28	
埋戻し工	m ³	0.29	洗砂	
埋戻し工	m ³	0.36	再生カラッシャー	
下層路盤工	m ²	0.60	再生カラッシャー t=15cm	
上層路盤工	m ²	0.60	粒調砕石 t=12cm	
仮舗装工	m ²	0.60	As. t=3cm	
ダンプトラック運搬(土砂)	m ³	0.80	BH0.28 4t車	
ダンプトラック運搬(As)	m ³	0.03	BH0.28 4t車	
処 分 費	m ³	0.80	土砂	
中間処理費	m ³	0.03	As. 塊	

土工(B)国道(As・歩道部)



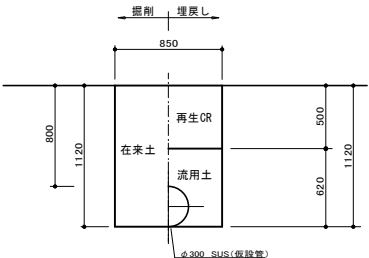
1 m 当り				
名 称	単 位	数 量	備 考	
舗装切断工	m	2.00	As. t=5cm	
舗装取壊し工(As)	m ²	1.40	BH0.28	
機械掘削工	m ³	2.63	BH0.28	
埋戻し工	m ³	1.35	洗砂	
埋戻し工	m ³	1.06	再生カラッシャー	
路盤工	m ²	1.40	再生カラッシャー t=11cm	
仮舗装工	m ²	1.40	As. t=3cm	
ダンプトラック運搬(土砂)	m ³	2.63	BH0.28	
ダンプトラック運搬(As)	m ³	0.06	BH0.28	
処 分 費	m ³	2.63	土砂	
中間処理費	m ³	0.06	As. 塊	
土 留 工	m	1.00	両側 軽量鋼矢板 H=2.5m	

土工(C)市道(As)



1 m 当り				
名 称	単 位	数 量	備 考	
舗装切断工	m	2.00	As. t=5cm	
舗装取壊し工(As)	m ²	0.85	BH0.28	
機械掘削工	m ³	0.91	BH0.28	
埋戻し工	m ³	0.45	流用土	
埋戻し工	m ³	0.17	再生カラッシャー	
路盤工	m ²	0.85	再生カラッシャー t=11cm	
仮舗装工	m ²	0.85	As. t=3cm	
ダンプトラック運搬(土砂)	m ³	0.46	BH0.28	
ダンプトラック運搬(As)	m ³	0.04	BH0.28	
処 分 費	m ³	0.46	土砂	
中間処理費	m ³	0.04	As. 塊	

土工(D)私有地



1 m 当り				
名 称	単 位	数 量	備 考	
機械掘削工	m ³	0.95	BH0.28	
埋戻し工	m ³	0.45	流用土	
埋戻し工	m ³	0.43	再生カラッシャー	
ダンプトラック運搬(土砂)	m ³	0.50	BH0.28	
処 分 費	m ³	0.50	土砂	

工事番号	配修R4第12号-多		
工 事 名	山犬原川河川激甚災害対策特別緊急事業に伴う配水管仮設工事		
工事場所	多久市北多久町大字小侍地内		
図 面 名	一般詳細図		
図面番号	<div>2 2</div>	縮 尺	図 示
施工業者			
佐賀西部広域水道企業団			